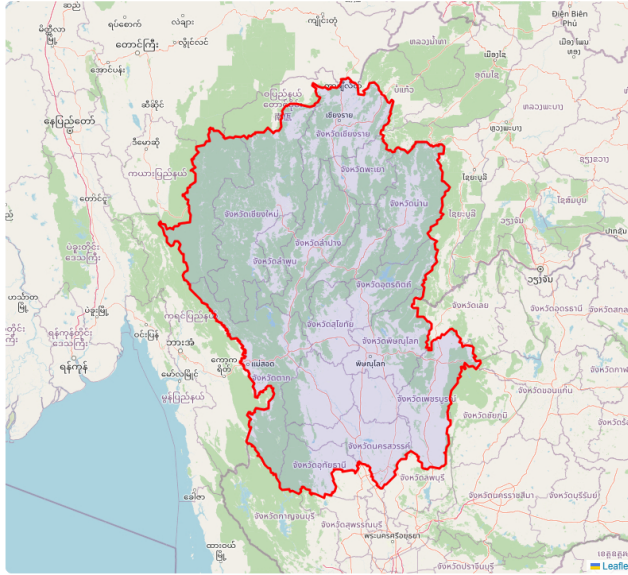




ภาคเหนือ

ทั้งหมด



ความจุแหล่งน้ำผิวดิน
178.41
ล้าน ลบ.ม.

จำนวนแหล่งน้ำผิวดิน
67
แห่ง

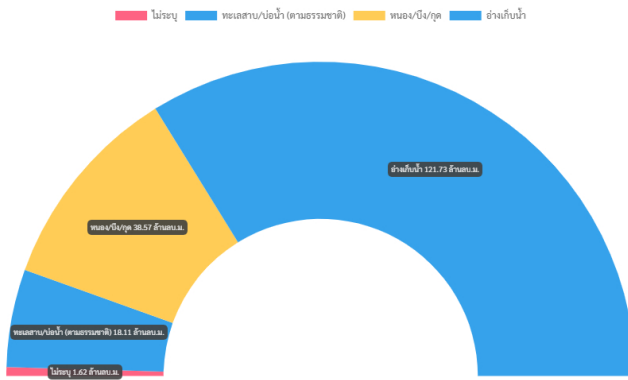
ปริมาณน้ำปัจจุบัน
126.77 (71.06%)
ล้าน ลบ.ม.



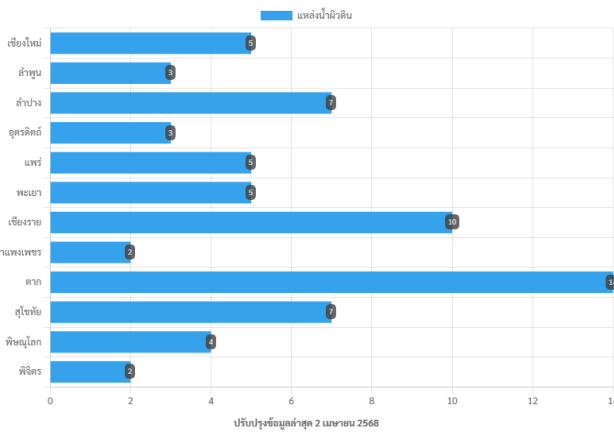
น้อยกว่า 20%	4	แห่ง
21% - 30%	2	แห่ง
31% - 80%	37	แห่ง
81% - 100%	20	แห่ง
มากกว่า 100%	3	แห่ง

ความจุแหล่งน้ำผิวดิน 178.41 ล้าน ลบ.ม.

แหล่งน้ำผิวดิน



ปรับปรุงข้อมูลล่าสุด 2 เมษายน 2568



ปรับปรุงข้อมูลล่าสุด 2 เมษายน 2568